

Zostaniesz zapytany o **konfigurację Przewodnika**. Kliknij **Dalej**. Wybierz swoją lokalizację w celu rozpoczęcia konfiguracji.
Po ściągnięciu i ustawieniu przez Media Center Przewodnika, jeśli używasz karty WinTV-NOVA lub WinTV-HVR do odbioru telewizji DVB-T, pojawi się okno **Rozpoczęcia Skanowania**. Kliknij **Start Scan** aby rozpocząć skanowanie kanałów DVB-T.

W tym momencie Media Center Edition ustawi tuner TV. Może to zająć kilka minut.

Gdy pojawi się informacja o zakończeniu konfiguracji, karta WinTV będzie zainstalowana i gotowa do użytku.
Teraz trzeba ustawić Elektroniczny Przewodnik Programów. Media Center powinno automatycznie uruchomić ustawianie Przewodnika. Pojawi się wiadomość **Set Up Your Program Guide**. Kliknij **Dalej**.
Wybierz swój region, a przewodnik konfiguracji przeprowadzi Cię przez ustawienie Program Guide.

Jeśli nie możesz odnaleźć przycisku *Radio* w Media Center

Jeśli zainstalowany został tuner z odbiornikiem radiowym, ale przycisk **Radio** nie pojawił się w menu **Start**, Media Center mógł nie wykryć tunera FM. Wejdź w **Ustawienia Radia** aby przeszukać dostępne tunery FM w komputerze.
Aby wejść w **Ustawienia Radia**:

1. Wciśnij przycisk **Start** na pilocie Media Center i wybierz **Ustawienia**.
2. Wybierz **Radio**. Media Center sprawdzi czy istnieje tuner obsługujący radio.
3. Istnieją dwie możliwości:
 - Media Center nie może wykryć tunera obsługującego radio FM. Spróbuj uruchomić tuner ponownie.
 - Media Center wykryje tuner FM i pojawi się okno ustawień tunera. Jeśli po ustawieniu przycisk **Radio** nadal nie będzie dostępny, możliwe, że będzie wymagane włączenie przycisku w **Ustawieniach Dostępu do Programów**.

Aby włączyć radio w **Ustawieniach Dostępu do Programów**:

1. Zamknij Media Center.
2. Otwórz menu **Start**, wejdź w **Programy** i uruchom **Ustawienia Dostępu do Programów**.
3. Wybierz **Niestandardowe** i rozwiń listę klikając na strzałkę w dół.
4. W miejscu wyboru domyślnego odtwarzacza multimedialnego wybierz **Media Center Radio**. Jeśli opcja będzie zaznaczona w menu **Start** systemu Media Center pojawi się przycisk **Radio**.

WinTV dla Windows XP Media Center Instrukcja Szybkiej Instalacji WinTV-PVR-150MCE WinTV-PVR-500MCE WinTV-NOVA-T MCE WinTV-NOVA-T-USB2 MCE WinTV-HVR-1100MCE WinTV-HVR-1300MCE

© Hauppauge Computer Works Inc.

Hauppauge Computer Works	Tel: (+48) 22 853-34-73
Central & Eastern Europe	Fax: (+48) 22 847-93-17
Postępu 4, 02-676 Warszawa, Poland	support@hauppauge.pl

Hauppauge Computer Works, Inc.	Tel: (+1) 631 434 1600
91 Cabot Court	Serwis: (+1) 631 434 3197
Hauppauge, NY 11788, USA	techsupport@hauppauge.com

Hauppauge Computer Works, Ltd	Tel: (+44) 0207 378 1997
6-10 Bank Chambers	Fax: (+44) 0207 357 9171
Borough High Street	Serwis: (+44) 0207 378 0202
London, U.K. SE1 9QQ	support@hauppauge.co.uk

www.hauppauge.pl
www.hauppauge.com

Dołączone do zestawów WinTV Media Center:

- Karta **WinTV-PVR-150MCE** lub **WinTV-PVR-150MCE(lp)**, ze 125-kanalowym kablowym tunerem TV, odbiornikiem radiowym oraz kompresorem audio/video MPEG2. **WinTV-PVR-500MCE** posiada podwójny tuner z podwójnym sprzętowym kompresorem i jednym odbiornikiem radiowym. **WinTV-NOVA-T MCE** jest tunerem odbierającym sygnał DVB-T. **WinTV-NOVA-T-USB2 MCE** jest wersją tunera WinTV-NOVA-T MCE na USB. **WinTV-HVR-1100MCE** i **WinTV-HVR-1300MCE** są hybrydowymi kartami z tunerem analogowym i cyfrowym.
- **Antena radiowa (nie dotyczy modeli WinTV-NOVA-T)**
- **Płyta instalacyjna CD-ROM WinTV MCE.**
- **Instrukcja szybkiej instalacji** (ta instrukcja).

Instalacja karty WinTV dla Media Center

Karty **WinTV dla Media Center** różnią się od zwykłej wersji WinTV tym, że posiadają wbudowane odbiorniki radio FM, ale nie posiadają pilota zdalnego sterowania.

Aby skonfigurować system Windows XP Media Center 2005 będzie potrzebna karta graficzna z certyfikatem MCE, pilot MCE, odbiornik pilota IR oraz dekodery DVD. Aby zobaczyć listę certyfikowanych urządzeń wejdź na:

<http://www.microsoft.com/windowsxp/mediacenter/partners/dfw/partnerlisting.msp>

Aby użyć WinTV-HVR-1100, będzie potrzebny specjalny enkoder MPEG.

Przebieg instalacji

Krok 1. Zainstaluj **WinTV-PVR**, **WinTV-HVR** lub **WinTV-NOVA** w komputerze i podłącz kabel TV i A/V.

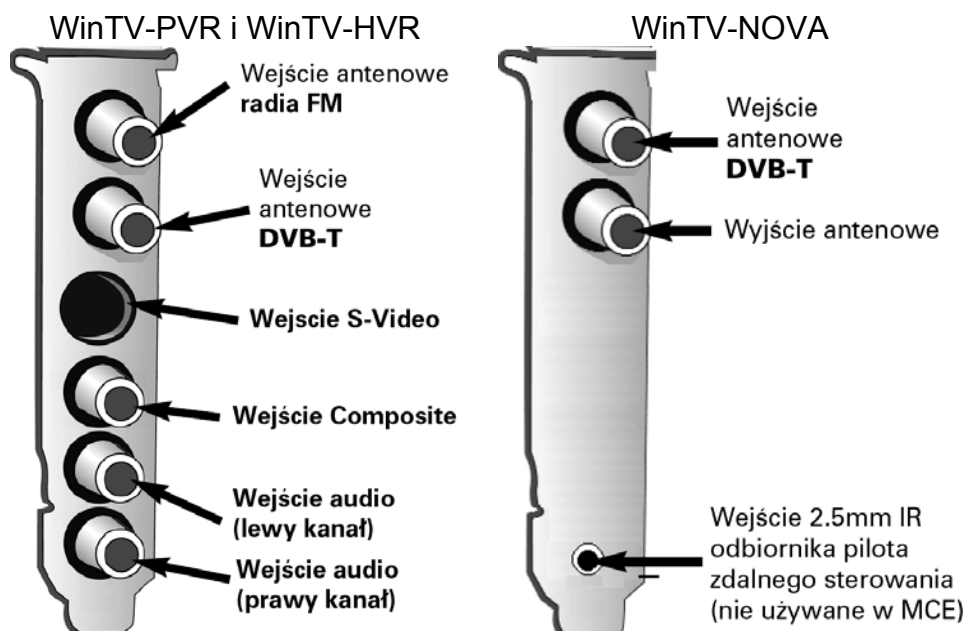
Krok 2. Po uruchomieniu systemu zainstaluj sterownik urządzenia WinTV z **płyty instalacyjnej WinTV MCE**.

Krok 3. Dla **WinTV-HVR-1100** zainstaluj enkoder MPEG Hauppauge.

Szczegóły instalacji

Krok 1. Instalacja karty WinTV-PVR, WinTV-HVR lub WinTV-NOVA w systemie Media Center i podłączenie kabli.

Wylącz komputer. Zainstaluj kartę **Hauppauge** w slotcie PCI komputera. Podłącz kabel telewizyjny do **wejścia TV**.



Zewnętrzne urządzenia A/V mogą być podłączone przez wejścia na tylnym panelu karty. Jeśli urządzenie obsługuje S-Video, podłącz kabel do **wejścia S-Video**. Jeśli urządzenie obsługuje wyjście composite zamiast S-Video, podłącz do **wejścia Composite**.

Dźwięk z zewnętrznego urządzenia może zostać podłączony do **wejść audio**.

Krok 2. Instalacja sterownika Hauppauge WinTV.

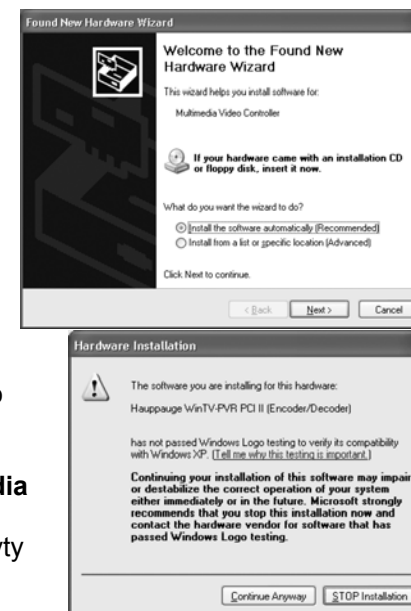
Po uruchomieniu komputera pojawi się okno kreatora instalacji nowego sprzętu. Włóż **płytę instalacyjną WinTV MCE** i upewnij się, że opcja **zainstaluj oprogramowanie automatycznie** jest zaznaczona.

Wciśnij **Dalej**.

Jeśli pojawi się okno instalacji sprzętu wciśnij **Kontynuuj**.

Wciśnij **Zakończ**.

Jeśli instalujesz kartę z podwójnym tunerem wykonaj identyczne kroki gdy pojawi się okno instalacji drugiego tunera.



Krok 3. Instalacja enkodera MPEG dla Media Center (dla WinTV-HVR-1100).

Uruchom **WinTV-HVR-1100_Setup.exe** z płyty instalacyjnej **WinTV MCE**.

Ustawianie TV pod Media Center Edition

Jeśli używasz WinTV-PVR lub WinTV-NOVA pod Windows Media Center, powinieneś uruchomić **TV Setup Wizard** w Media Center. Aby ręcznie uruchomić konfigurację, w głównym menu Media Center wejdź w **Ustawienia / TV / Ustaw Sygnał TV**.

Zobaczysz wiadomość **Set Up Your TV Signal** (Ustaw Sygnał TV). Kliknij **Dalej**.

Wybierz swój region (najczęściej zaznaczony automatycznie) i kliknij **Dalej**.

Następnie wybierz źródło sygnału (kablówce, satelitarne, antenowe).

Kliknij **Dalej**.

Jeśli używasz telewizji **DVB-T** zaznacz źródło **antenowe**.

Jeśli wybrałeś źródło **antenowe** pojawi się menu **wyboru rodzaju sygnału**. Jeśli używasz karty WinTV-NOVA lub WinTV-HVR do odbioru sygnału DVB-T zaznacz **Digital Terrestrial (DVB-T)**. W innym przypadku wybierz **Analog**. Wciśnij **Dalej**.

Zostaniesz zapytany o posiadanie **Set Top Boxu**. Odpowiedz **Tak** lub **Nie** i wciśnij **Dalej**.